

## Pneumatisches Druckregelventil PN 2

Einstellung: pneumatisch, 3/2 Wege Funktion

Grundstellung: Druckluft AUS = Arbeitsdruck AUS

Einbaulage: beliebig

Anschlussgrößen: Zulauf: iG 1"  
Druckanschluss: iG 1"  
Bypass: iG 1"  
Abflussleitung min.: DN 25  
Druckluftanschluss: iG 1/4"  
Luftverbrauch min.: 32 n l/min

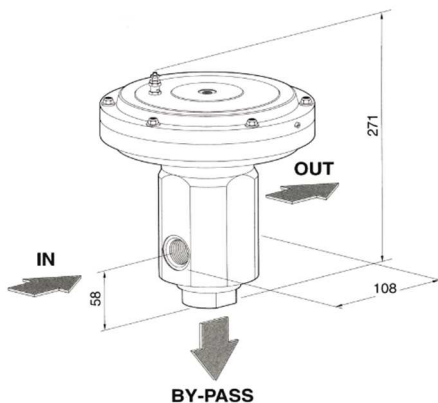
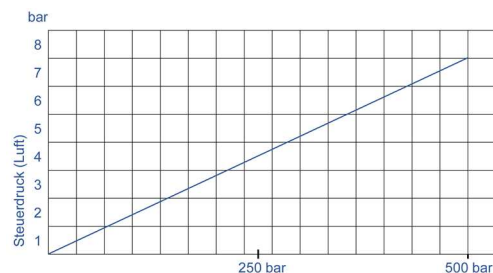
Material: Membranzylinder: Aluminium  
Gehäuse: Messing  
Ventilsitz: 1.4057 hartmetallbeschichtet (Stellite)  
Ventilkegel: 1.4007 hartmetallbeschichtet (Stellite)

Funktion:

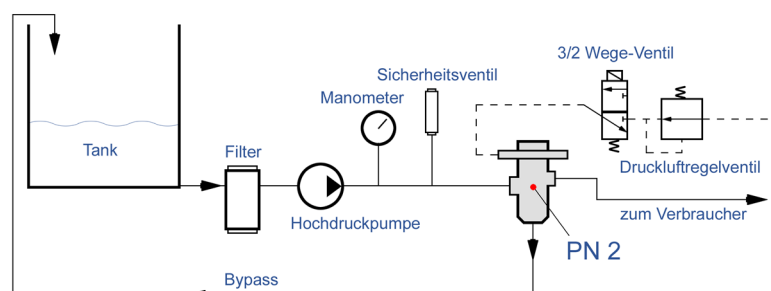
- Der Arbeitsdruck wird mittels Druckluftregelventil gegen den Förderstrom eingestellt.
- Das Überströmwasser wird über den By-Pass abgeführt.
- Der eingestellt Arbeitsdruck kann über eine 3/2 Wege Druckluftventil EIN / AUS geschaltet werden.
- Das System ist gegen Überdruck gesichert.



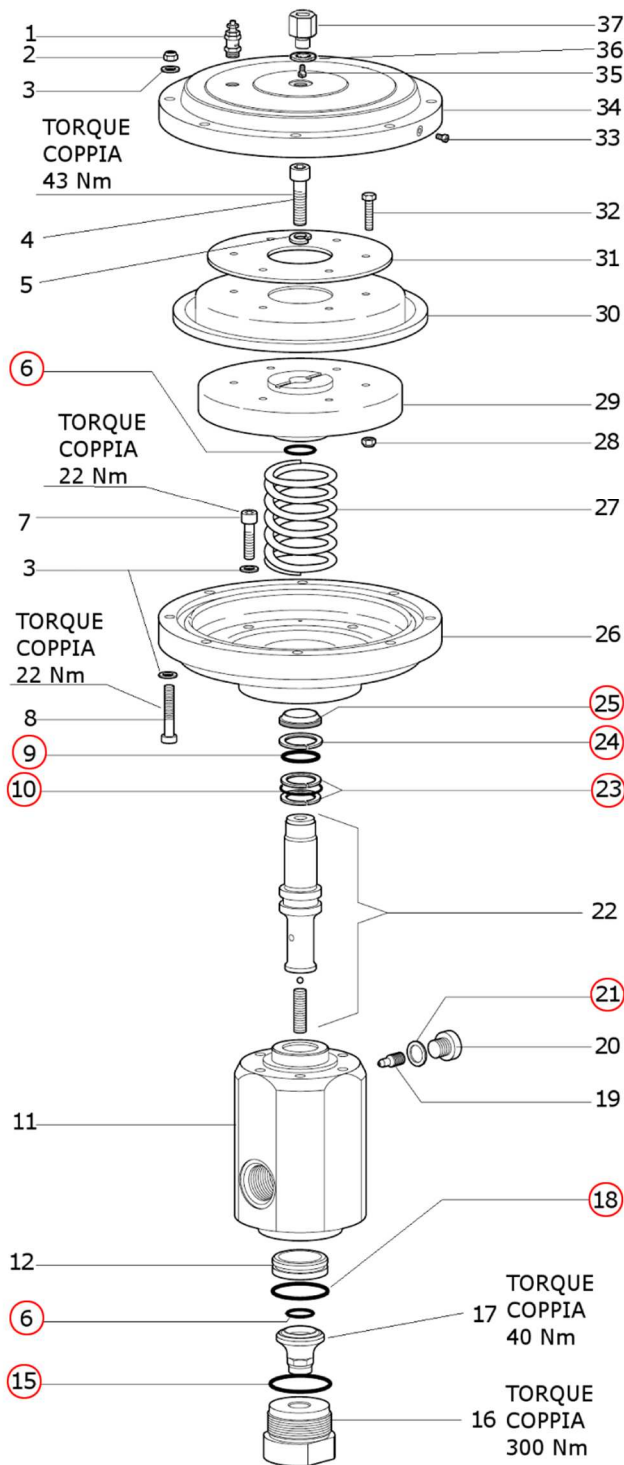
Modell	PN 2
Arbeitsdruck max.	500 bar
Durchfluss max.	230 l/min
Gewicht:	4,6 kg
Teile Nr.	M40501007



### Einbaubeispiel



## Ersatzteilezeichnung PN 2



Pos	Teile - Nr.	Benennung	Stk.
1	8010.7600.0	Überdruckventil, pneumatisch	1
2	8720.1005.2	Mutter, selbstsichernd	8
3	8720.3305.2	Unterlegscheibe	22
4	8711.2515.6	Schraube	1
5	96.7110.00	Sicherungsring	1
6	90.3600.00	O - Ring	2
7	99.3129.00	Schraube	6
8	99.3144.00	Schraube	8
9	8810.1020.6	O - Ring	1
10	8810.1800.0	O - Ring	1
11	0602.0027.0	Ventilgehäuse	1
12	0812.0074.0	Ventilsitz, Niederdruck	1
15	90.3889.00	O - Ring	1
16	36.3424.66	Ventilsitz, Hochdruck	1
17	36.3423.66	Ventilkegel	1
18	90.3877.00	O - Ring	1
19	0912.0003.0	Regelschraube	1
20	0840.0003.0	Stopfen	1
21	8811.1012.6	Dichtring	1
22	2500.0015.0	Ventilstange, komplett	1
23	0105.0024.0	Stützring	2
24	0105.0023.0	Stützring	1
25	8810.6416.3	Dichtring	1
26	0704.0007.0	Flanschgehäuse	1
27	0900.0002.0	Feder	1
28	8720.1050.1	Mutter, selbstsichernd	6
29	0101.0014.0	Membrankonsole	1
30	0805.0000.0	Membran	1
31	0303.0006.0	Haltescheibe für Membran	1
32	8710.1450.8	Schraube	6
33	0913.0002.0	Schraube	1
34	0634.0091.0	Zylinderdeckel	1

KIT Nr.	für	Beinhaltet	Bestell Nr.
1251	PN 2	6 9 10 15 18 21 23 24 25	2080.1251.0