

Exklusivvertretung

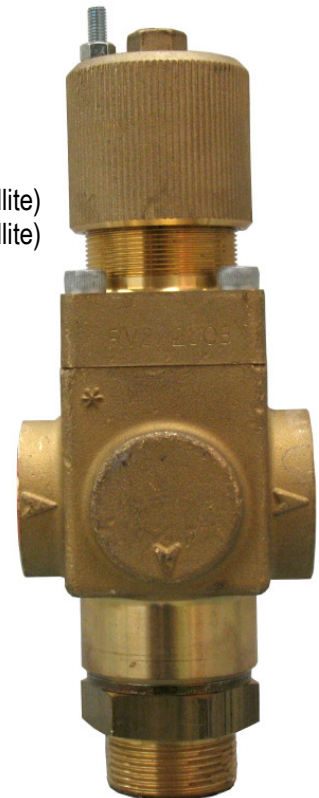


A Division of the  Interpump Group S.p.A.

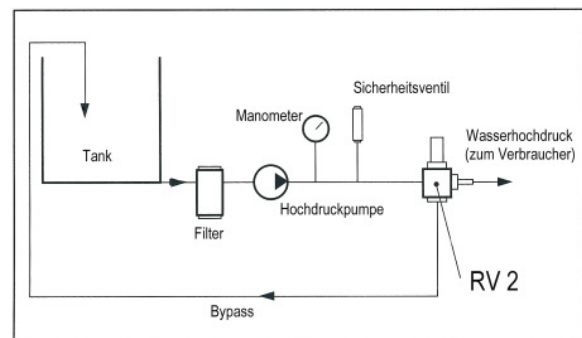
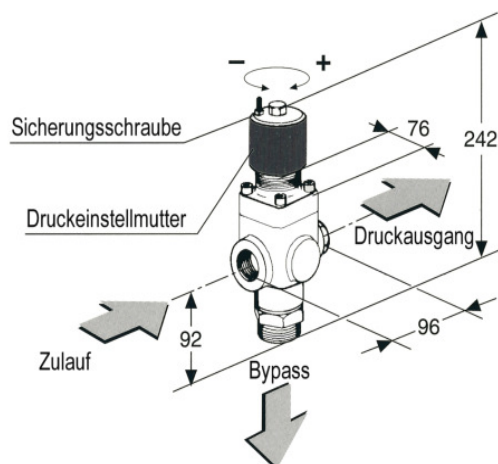
Druckregelventil (Überströmventil) - RV 2 -

Version: 05.02.08

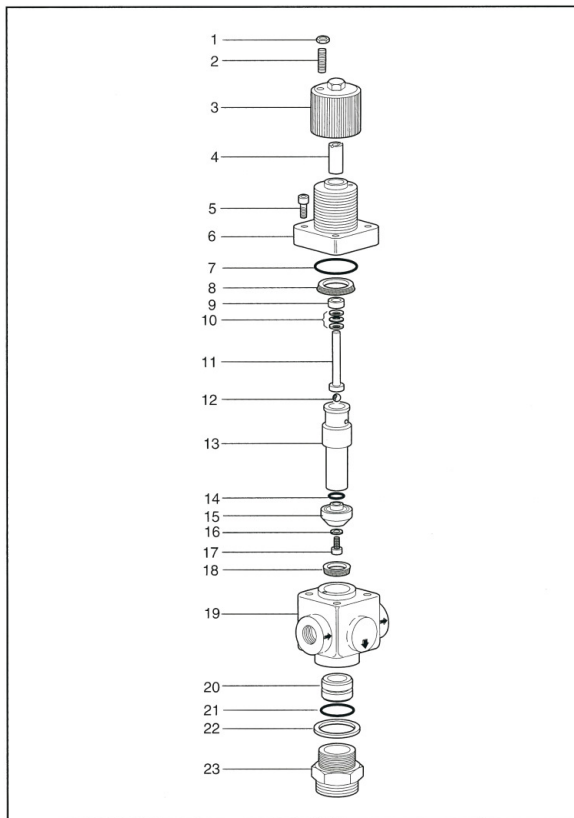
- Einstellung:** mechanisch
- Einbaulage:** beliebig
- Anschlussgrößen:** Zulauf: iG 1"
 Druckanschluss: iG 3/4"
 Bypass: iG 1 1/4"
 Abflussleitung min.: DN 32
- Material:** Gehäuseoberteil: Messing
 Gehäuseunterteil: Messing
 Ventilsitz: 1.4057 hartmetallbeschichtet (Stellite)
 Ventilkegel: 1.4007 hartmetallbeschichtet (Stellite)
- Funktion:**
- Der Arbeitsdruck wird mittels Druckeinstellmutter gegen den Förderstrom eingestellt.
 - Das Überströmwasser wird über den Bypass abgeführt.
 - Der eingestellt Arbeitsdruck kann über eine Sicherungsschraube fixiert werden.
 - Das System ist gegen Überdruck gesichert
- Gewicht:** 4,5 kg



| Modell | Arbeitsdruck max. | Durchfluss max. | Teile Nr. |
|--------|----------------------|--------------------|-----------|
| RV 2 | 210 bar | 230 l/min | M40501004 |



Ersatzteilezeichnung



Ersatzteilstückliste

| | | | |
|----|-------------|----------------------------------|----|
| 1 | 8720.0015.3 | Sechskantmutter | 1 |
| 2 | 8712.3436.0 | Innensechskantschraube | 1 |
| 3 | 0030.0003.0 | Druckeinstellmutter | 1 |
| 4 | 0742.0004.0 | Distanzhülse | 1 |
| 5 | 8711.2195.6 | Innensechskantschraube | 4 |
| 6 | 0623.0010.0 | Federgehäuse | 1 |
| 7 | 8810.1012.1 | O - Ring | 1 |
| 8 | 8810.3001.4 | Lippendichtring | 1 |
| 9 | 0313.0009.0 | Federlager | 1 |
| 10 | 8721.1020.2 | Tellerfeder | 32 |
| 11 | 0250.0000.0 | Federträger | 1 |
| 12 | 8119.0000.7 | Kugel | 1 |
| 13 | 0742.0002.0 | Ventilkolben | 1 |
| 14 | 8810.1000.8 | O - Ring | 1 |
| 15 | 0832.0001.0 | Ventilkegel | 1 |
| 16 | 8720.4010.0 | Kupferring | 1 |
| 17 | 8711.2160.3 | Innensechskantschraube | 1 |
| 18 | 8810.3001.1 | Lippendichtring | 1 |
| 19 | 0603.0003.0 | Ventilgehäuse | 1 |
| 20 | 0812.0017.0 | Ventilsitz | 1 |
| 21 | 8810.1011.7 | O - Ring | 1 |
| 22 | 8811.1010.4 | Dichtring | 1 |
| 23 | 0843.0001.0 | Sechskantnippel/Ventilsitzhalter | 1 |

Ersatzteile – Reparatur KIT

| Ersatzteile - KIT für RV-2 | | |
|----------------------------|-----------------------------|-------------|
| Pos. | 7-8-14-15-16-17-18-20-21-22 | Teile Nr. |
| RV 2 | KIT 1237 | 2080.1237.0 |

Montagehinweis: Der Nippel Pos. 23 und der Dichtring Pos. 22 dürfen nicht gegen andere Bauteile ausgetauscht werden.