

Exklusivvertretung



A Division of the  Interpump Group S.p.A.

Version: 10.01.11

## Druckregelventil PN/RV 2

**Einstellung:** pneumatisch, 2/2 Wege Funktion

**Grundstellung:** Druckluft AUS = Arbeitsdruck AUS

**Einbaulage:** beliebig

**Anschlussgrößen:** Zulauf (IN): iG 1"  
 Druckanschluss (OUT): iG 3/4"  
 By-Pass: iG 1 1/4"  
 Abflussleitung min.: DN 32  
 Druckluftanschluss: iG 1/4"

**Material:** Membranzylinder: Aluminium  
 Gehäuse: Messing  
 Ventilsitz: 1.4057  
 hartmetallbeschichtet (Stellite)  
 Ventilkegel: 1.4007  
 hartmetallbeschichtet (Stellite)

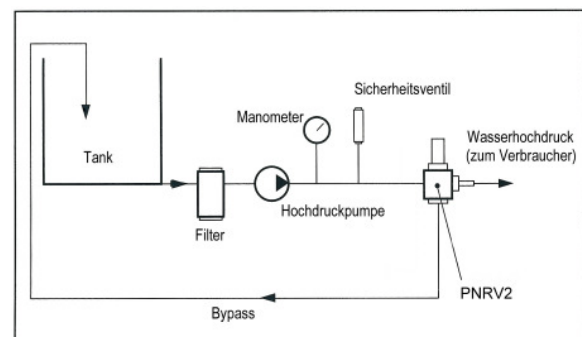
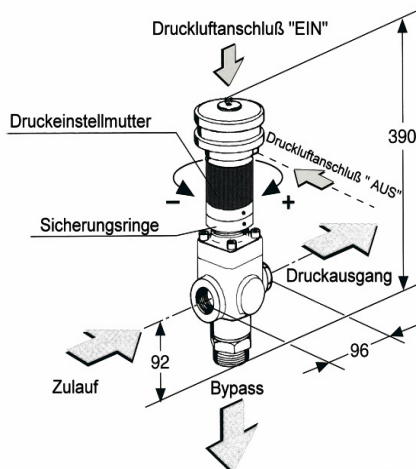
**Funktion:**

- Der Arbeitsdruck wird mittels Überwurfmutter gegen den Förderstrom voreingestellt.
- Das Überströmwasser wird über den By-Pass abgeführt.
- Der eingestellte Arbeitsdruck kann über eine 2/2 Wege Druckluftventil EIN / AUS geschaltet werden.
- Das System ist gegen Überdruck gesichert.

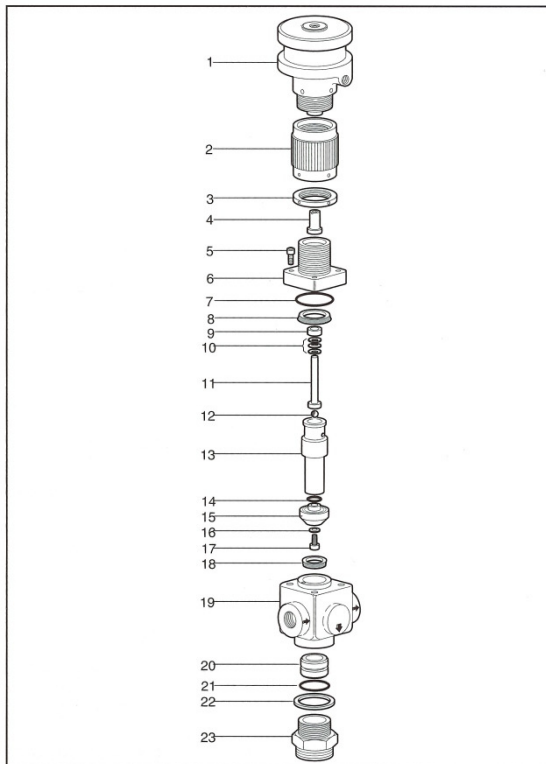
**Gewicht:** 8 kg



Modell	Arbeitsdruck max.	Durchfluss max.	Teile Nr.
PNRV 2	210 bar	230 l/min	M40501009



### Ersatzteilezeichnung



### Ersatzteilstückliste

Pos	Teile - Nr.	Benennung	Stk.
1	0053.0000.0	Pneumatiktopf	1
2	0700.0000.0	Rändelmutter	1
3	0330.0001.0	Sicherungsmutter	1
4	0742.0005.0	Federbuchse	1
5	8711.2195.6	Innensechskantschraube	4
6	0623.0011.0	Ventilgehäuse, Oberteil	1
7	8810.1012.1	O - Ring	1
8	8810.3001.4	Lippendichtring	1
10	8721.1020.2	Tellerfeder	31
11	0250.0000.0	Federführung	1
12	8119.0000.7	Kugel	1
13	0742.0002.0	Kolben	1
14	8810.1000.8	O - Ring	1
15	0832.0001.0	Ventilkegel	1
16	8720.4010.0	Scheibe	1
17	8711.2160.3	Innensechskantschraube, Inox	1
18	8810.3001.1	Lippendichtring	1
19	0603.0003.0	Ventilgehäuse, Unterteil	1
20	0812.0017.0	Ventilsitz	1
21	8810.1011.7	O - Ring	1
22	8811.1012.6	Dichtring	1
23	0843.0001.0	Doppelnippel	1

### Ersatzteile – Reparatur

Ersatzteile - KIT für PN/RV 2		
Pos.	7-8-14-15-16-17-18-20-21-22	Teile Nr.
PN/RV 2	<b>KIT 1237</b>	2080.1237.0